

## لمحة عن الصندوق

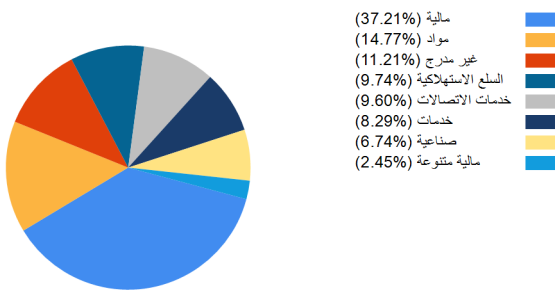
تحقيق أعلى عائد ممكن من خلال الاستثمار بصورة أساسية في أسهم انتقائية وفق الشريعة الإسلامية لشركات مدرجة وغير مدرجة في السوق المحلي بالإضافة الى التوسع بالاستثمار في الاسواق الخليجية.

## أداء الصندوق مقارنة بالسوق

الأداء	الشهر الماضي	بداية العام	منذ التأسيس
صافي قيمة الوحدة للصندوق (صندوق الدارج الإستثماري)	%(0.12)	%9.30	%103.45
مؤشر إس أند بي الكويت المتوافق مع الشريعة الإسلامية - متداولة 10% (العائد الكلي)	%(0.15)	%8.01	%62.24
أن اي سي الكويت المتوافق مع الشريعة الإسلامية - متداولة 10% (العائد السعري)	%(0.15)	%4.54	%23.41

54.9%	التوزيعات النقدية (منذ التأسيس)
103%	أسهم المنحة (منذ التأسيس)

## قطاع/حقوق الملكية

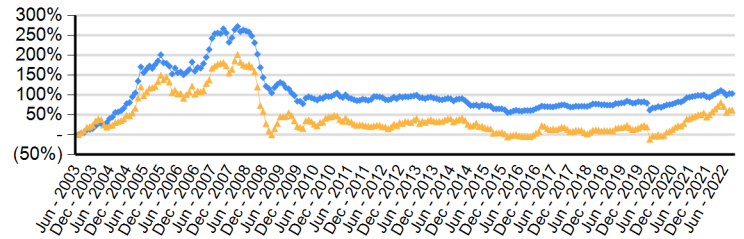


## أكبر خمس شركات مستثمر بها

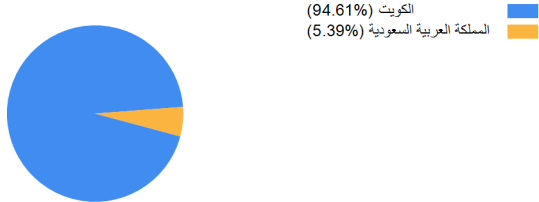
1	بيت التمويل الكويتي	12.50%
2	بنك بويان	10.63%
3	الاتصالات المتنقلة	9.59%
4	أجيلتي للمخازن العمومية	8.28%
5	بويان للبتروكيماويات ش.م.ك.ع	8.24%

## ملخص الأداء

الانحراف المعياري (الصندوق)	17.07%	متوسط العائد الشهري	0.36%
الانحراف المعياري (المؤشر)	19.81%	نسبة المعلومات	(0.01)
تتبع الخطأ	2.64%	معامل بيتا	0.76



## البلد/حقوق الملكية



## الشروط العامة

إسم الصندوق :	صندوق الدارج الإستثماري
مدير الصندوق :	شركة الإستثمارات الوطنية
مدة الصندوق :	عشر سنوات (قابله للتجديد لمدد مماثلة)
رأس المال المصرح به :	متغير من 5 إلى 100 مليون دك
رأس المال المصدر :	19,495,914 دك
صافي قيمة الأصول :	8,643,004 دك
عملة الأساس :	دينار كويتي
القيمة الإسمية :	1 دك
الحد الأدنى للإشتراك :	1,000 وحدة و مضاعفاتها
الإشتراك/ الإسترداد :	شهرياً
رسوم الإشتراك والإسترداد :	0.5%
رسوم الإدارة :	1% سنوياً
رسوم تشجيعية :	أتعاب تشجيعية 20% من العوائد التي تتفوق 10%
صافي قيمة الأصول :	يتم احتساب صافي قيمة الأصول في يوم التداول الأخير من كل شهر
توزيعات الأرباح :	ربع سنوي أو سنوي
أمين الحفظ ومراقب الإستثمار :	الشركة الكويتية للمقاصة
المسجل :	الشركة الكويتية للمقاصة
المدققون :	خالد حسن إبراهيم الأحمد- مكتب السور محاسبون قانونيون
المدقق الشرعي الخارجي :	شركة رقابة العالمية للاستشارات الشرعية
وصف المؤشر :	يتم حساب المؤشر المقدم من مؤشرات إس أند بي داو جونز الذي يشمل الأوراق المالية الكبيرة ومتوسطة الحجم في سوق الأسهم الكويتي. يتم تحديد وزن كل مكون من مكونات المؤشر بنسبة 10% كحد أقصى.(منذ2019)

