

لمحة عن الصندوق

تحقيق أعلى عائد ممكن من خلال الاستثمار بصورة أساسية في أسهم الخدمات والاتصالات وفق الشريعة الإسلامية لشركات مدرجة وغير مدرجة في السوق المحلي وأسواق الدول العربية.

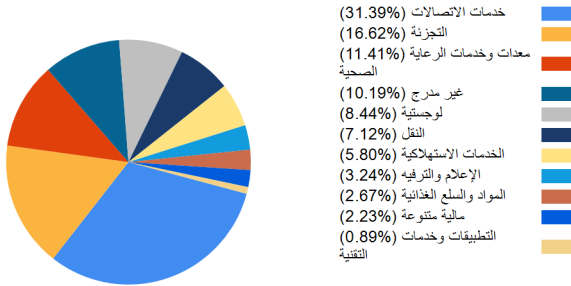
أداء الصندوق مقارنة بالسوق

الأداء	الشهر الماضي	بداية العام	منذ التأسيس
صافي قيمة الوحدة للصندوق (صندوق زاجل للخدمات والاتصالات)	%3.10	%13.43	%126.91
أن اي سي الخليجي للخدمات والاتصالات المتوافق مع الشريعة الإسلامية للأسهم الكبيرة ومتوسطة الحجم - متداولة 10% -	%5.03	%18.10	%57.75
أن اي سي الخليجي للخدمات والاتصالات المتوافق مع الشريعة الإسلامية للأسهم الكبيرة ومتوسطة الحجم - متداولة 10% -	%4.56	%16.95	%43.03

44%	التوزيعات النقدية (منذ التأسيس)
50%	أسهم المنحة (منذ التأسيس)

قطاع/حقوق الملكية

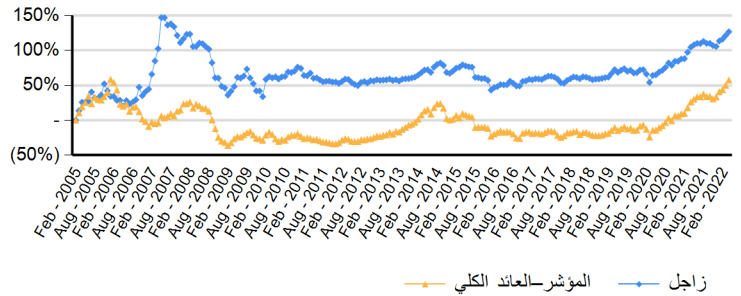
أكبر خمس شركات مستثمر بها



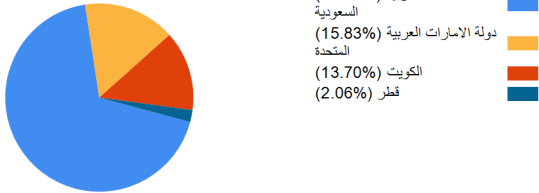
9.57%	شركة اتحاد اتصالات	1
8.63%	شركة الاتصالات السعودية	2
8.35%	أجيليتي للمخازن العمومية	3
7.79%	شركة مجموعة الإمارات للاتصالات (مجموعة اتصالات) ش م ع	4
7.33%	شركة جرير للتسويق	5

ملخص الأداء

0.58%	متوسط العائد الشهري	18.55%	الانحراف المعياري (الصندوق)
0.05	نسبة المعلومات	17.23%	الانحراف المعياري (المؤشر)
0.63	معامل بيتا	4.72%	تتبع الخطأ



البلد/حقوق الملكية



الشروط العامة

إسم الصندوق :	صندوق زاجل للخدمات والاتصالات
مدير الصندوق :	شركة الإستثمارات الوطنية
مدة الصندوق :	عشر سنوات (قابل للتعديل لمدد مماثلة)
رأس المال المصرح به :	متغير من 5 إلى 100 مليون د.ك
رأس المال المصدر :	12,282,337 د.ك
صافي قيمة الأصول :	13,474,504 د.ك
عملة الأساس :	دينار كويتي
القيمة الإسمية :	1 د.ك
الحد الأدنى للإشتراك :	1,000 وحدة و مضافاتها
الإشتراك/ الإسترداد :	شهرياً
رسوم الإشتراك والإسترداد :	0.5%
رسوم الإدارة :	1% سنوياً
رسوم تشجيعية :	أتعاب تشجيعية 20% من العوائد التي تتفوق 10%
صافي قيمة الأصول :	يتم احتساب صافي قيمة الأصول في يوم التداول الأخير من كل شهر
توزيعات الأرباح :	ربع سنوي أو سنوي
أمين الحفظ ومراقب الإستثمار :	الشركة الكويتية للمقاصة
المسجل :	الشركة الخليجية لحفظ الأوراق المالية
المدققون :	خالد حسن إبراهيم الأحمد- مكتب السور محاسبون قانونيون
المدقق الشرعي الخارجي :	شركة رقابة العالمية للاستشارات الشرعية

يتم حساب المؤشر المقدم من مؤشرات إس اند بي داو جونز الذي يشمل الأوراق المالية الكبيرة ومتوسطة الحجم في قطاع الخدمات وقطاع الاتصالات في دول مجلس التعاون الخليجي. يتم تحديد وزن كل مكون من مكونات المؤشر بنسبة 10% كحد أقصى.(منذ2019)

وصف المؤشر: